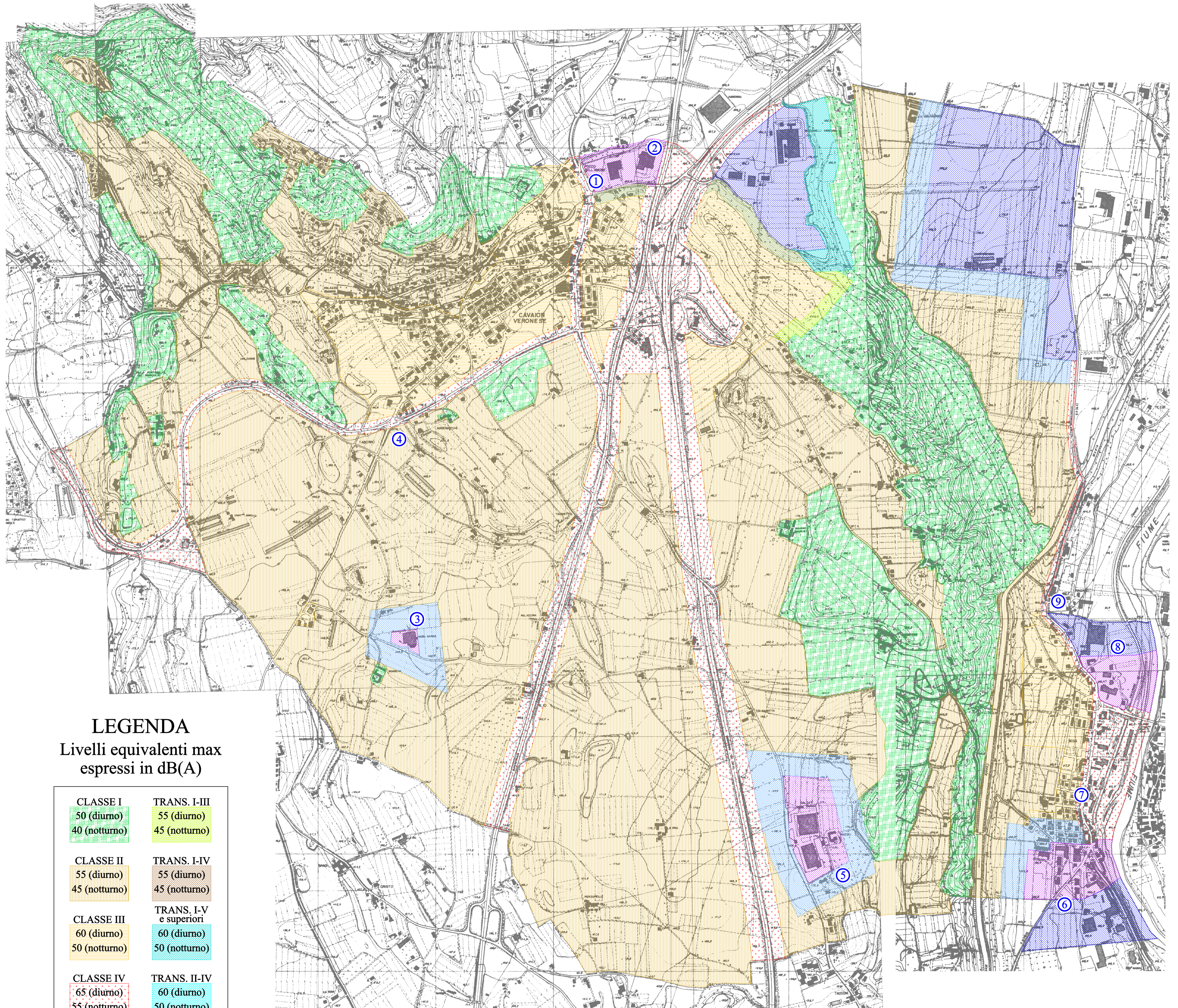


# COMUNE DI CAVAION VERONESE - PIANO DI ZONIZZAZIONE ACUSTICA (L. 447/95)



## LEGENDA

Livelli equivalenti max espressi in dB(A)

<b>CLASSE I</b> 50 (diurno) 40 (notturno)	<b>TRANS. I-III</b> 55 (diurno) 45 (notturno)
<b>CLASSE II</b> 55 (diurno) 45 (notturno)	<b>TRANS. I-IV</b> 55 (diurno) 45 (notturno)
<b>CLASSE III</b> 60 (diurno) 50 (notturno)	<b>TRANS. I-V e superiori</b> 60 (diurno) 50 (notturno)
<b>CLASSE IV</b> 65 (diurno) 55 (notturno)	<b>TRANS. II-IV</b> 60 (diurno) 50 (notturno)
<b>CLASSE V</b> 70 (diurno) 60 (notturno)	<b>TRANS. II-V</b> 60 (diurno) 50 (notturno)
<b>CLASSE VI</b> 70 (diurno) 70 (notturno)	<b>TRANS. III-V e superiori</b> 65 (diurno) 55 (notturno)

⊗ UBICAZIONE RILIEVO FONOMETRICO n. X